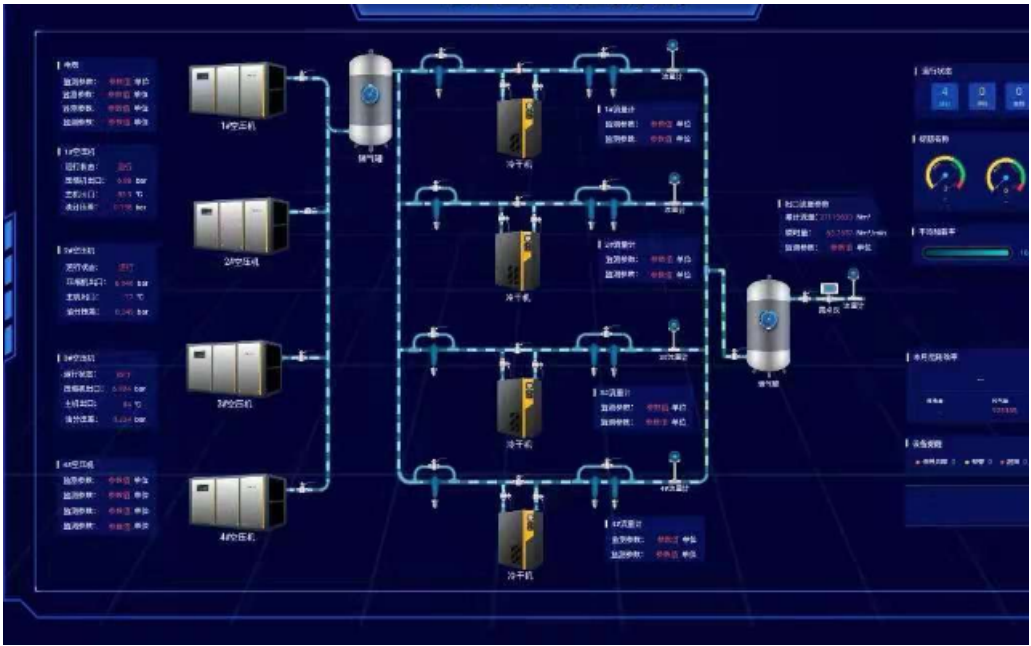


温州涡旋空压机批发

发布日期：2025-09-21

空压机配件比较笼统的一个词，空压机按照工作原理分为活塞式空压机和螺杆式空压机，活塞式空压机配件主要讲一些常规配件，活塞式空压机配件分为易损配件，比如活塞环，支撑环，阀组里面的阀片，活塞，活塞杆，大头瓦，冷却器等等，耐用配件有缸体，缸盖，密封件，制动器，油泵，安全阀等等，而螺杆式空压机与活塞式空压机不同，螺杆式空压机工作原理与活塞式空压机不一样，设计就不同，螺杆机空压机易损配件有油滤芯，空气滤芯，电磁阀，机油等等，一般螺杆机空压机的螺杆不容易损坏，使用寿命比较长久。空压机配件活塞机配件有，活塞，活塞环，连杆，曲轴，轴瓦，缸套，阀组，压力开关，空滤等螺杆机有，转子液，空滤，油过滤器，油气分离器，压力阀，温控阀，进气阀，散热器，高压油管，主机PLC控制面板等。按压缩过程中是否有润滑油参与分为无油螺杆空压机和喷油螺杆空压机。温州涡旋空压机批发



主副转子两端分别由轴承支承定位。工作时电动机通过连轴器(或皮带)直接带主转子，由于2转子相互啮合，主转子直接带动副转子一同旋转。冷却液由压缩机机壳下部的喷嘴直接喷入转子啮合部分，并与空气混合，带走因压缩而产生的热量。达到冷却效果。同时形成液膜，防止转子间金属与金属直接接触及封闭转子间和机壳间的间隙。喷入的冷却液亦可减少高速压缩所产生的噪音。螺杆式空压机的主要部件为螺杆机头、油气分离桶。螺杆机头通过吸气过滤器和进气控制阀吸气，同时油注入空气压缩室，对机头进行冷却、密封以及对螺杆及轴承进行润滑，压缩室产生压缩空气。压缩后生成的油气混合气体排放到油气分离桶内，由于机械离心力和重力的作用。温州涡旋空压机批发经过多年的发展，螺杆空压机在1~60M3/MIN的流量和小于等于20Barg的压力范围内得到应用。



选择空压机的基本准则是经济性、可靠性与安全性。一是应考虑排气压力的高低和排气量大小。一般用途空气动力用压缩机排气压力为，老标准为。二是要考虑用气场合和条件。如用气场地狭小(船用、车用)，应选立式；如用气场合有长距离的变化(超过500米)，则应考虑移动式；如果使用场合不能供电，则应选择柴油机驱动式；如果使用场合没有自来水，就必须选择风冷式。三是要考虑压缩空气质量。一般空压机产生的压缩空气均含有一定量润滑油，并有一定量的水，有些场合是禁油和禁水的，这时不但对压缩机选型要注意，必要时要增加附属装置。空压机选购指南一、压力之决定：1. 压力越高，耗电越大。须考虑配管管径大小及长度所造成之压力降，加上使用压力既为下限之压力。2. 列出各种机种之使用压力，如使用压力相差太多时，则须购置不同压力之空压机或使用增压机，不可降低压力使用，增加电费支出。二、机型之选择：1. 计算出总实际使用风量再加上裕量为宜。2. 本公司型录所列之实际排气量，皆依美国ASME测风量设备加以测试证明。3. 注意耗能比值，以求省电。三、场地：1. 须宽阔采光良好之场所，以利操作保养。2. 温度低、灰尘少、空气清净且通风良好之场所，室温应低于40C以下。

无油空压机主机周期性需要大修原因空气压缩机是工厂生产的命脉，对空压机进行定期的维护和保养是保证其正常运转的前提。主机是空压机的关键部分，长期处于高速运转状态，类似于大多数运转机器，其在运行到时间或年限后都进行预防性大修，因为空压机主机在经过长时间高速运转后会出现以下问题：(1)间隙增大A□主机的阴阳转子间的距离增大。带来的直接后果是压缩机在压缩的过程中泄漏(即回渗漏)增大，排出机器的压缩空气体积变小。体现在效率方面就是压缩机的压缩效率降低□B□阴阳转子与后端盖和轴承处的间隙增大，主要会影响到压缩机的密封性和压缩效率，同时对阴阳转子的使用寿命会产生很大的影响，因为很多机械故障初成因都是轴承与主轴之间的间隙造成的。(2)磨损增大众所周知，只要是机械在运转都存在磨损，无油变频空压机经销商，正常情况下因为有润滑液润滑，磨损会减轻很多，但长期高速运转，磨损是在慢慢增大的。在实际使用过程中，每个行业每个设备使用压力会不一样，所以建议选用不同机型，分级供压。



空压机厂家谈润滑油积碳主要危害：会使运动部件的润滑不好，缩短零部件的使用寿命。易堵塞油气分离装置中的过滤网。因积碳也影响散热造成空压机长期在较高温度下运行。易造成安全事故(严重时会产生空压机爆)。空压机厂家分享结垢、积碳的处理方法空压机换热器传统的清洗方法：物理方法主要采用人工刮削、打磨和高压水冲刷。化学方法是当已经出现结垢影响到热传导的情形时，一般都是采用酸洗+高压冲洗的方式对换热器等进行维护。但，除垢工艺复杂，泰州空压机，加入酸碱的数量、溶度、处理时间都需要操作者具有丰富的经验。否则，容易造成在除垢的同时会因过度腐蚀，伤及换热设备和管路。螺杆式空压机流量的选型，静音空压机，在选择空压机容积流量时，我们应先了解自己所有的用气设备的容积流量，无油空压机，把流量的总数乘以，保证流量是富余的，合适的选择螺杆式空压机对于用户本身都是有益处的，过小的选型会造成空压机长期处于加载状态或者总的用气量不够，这些都会耽误您的生产效益。螺杆式空压机比这传统的压缩机性能各方面都是比较稳定的，空压机有固定式空压机，移动式空压机，变频空压机等，详细的关于空压机的选型问题您可以来电咨询我们，螺杆空压机维修。空压机是指压缩介质为空气的压缩机，占压缩机总产量的90%以上。温州涡旋空压机批发

水压法是用提高冷却水压力的方法来检查裂纹部位。温州涡旋空压机批发

水冷型空压机余热回收是一项非常环保的节能方式，也是目前备受推崇的节能方式。空压机余热回收是将空压机的高温油经过热交换等技术处理把热量传递到冷水中，冷水被加热后流到保温贮水桶中，这样就可达到热能回收的目的。因为空压机百分之七十三的热能都在油中，而对油进行技术处理换热，空压机，达到的结果就会产生源源不断的热水，既能达到空压机在恒温状态下工作，又能满足工厂或者生活所需要的热水，一举两得。而且利用空压机余热回收技术产生的热水不需要任何额外费用，减少了工厂为了制造热水的投资。①温度较低时，热水可用于员工的生活方面，如洗澡、食堂用水等；②温度较高时水可用于生产线，例如PCB生产厂家如蚀刻生产线的蚀刻缸需要加热到55℃；杀虫气雾剂在出厂前的水温试验、锅炉的补水等。虽然各厂家生产的空气压缩机结构形式和使用的滑润油的种类不同，但对排气温度的要求大体是一致的，即标准的运行温度范围为70℃~95℃，理想的运行温度为80℃~90℃之间。这么高的油温就给冷却水加热

到75℃提供了可靠的条件。试验表明，在保持空气压缩机运行在理想工况的前提下，热能回收装置完全可以将冷却水加热到75℃。温州涡旋空压机批发

无锡索康压缩机设备有限公司拥有无锡索康压缩机设备有限公司是世界500强之一美国英格索兰集团公司的授权4S型经销商，母公司自2007年成立至今专注于为工业企业的压缩空气动力系统提供专业的解决方案，并负责英格索兰公司空压机及后处理设备在江苏省内的销售、服务、零配件供应、信息反馈。

公司结合国内市场特点与需求，确立了“全天24小时现场解决”的客户服务方针。几年来，以完善的售前、售后服务体系作为公司主要市场竞争力，造就了一支素质精良、技术专业的销售、服务团队，在行业内形成了自己独特的风格，树立起保证品质、快捷响应、诚信合作的良好公司声誉，已成为一家具有较强技术能力、专业销售团队和服务保障体系的技术型销售服务公司。等多项业务，主营业务涵盖空压机，真空泵，冷干机，吸附式干燥机。公司目前拥有专业的技术员工，为员工提供广阔的发展平台与成长空间，为客户提供高质的产品服务，深受员工与客户好评。公司业务范围主要包括：空压机，真空泵，冷干机，吸附式干燥机等。公司奉行顾客至上、质量为本的经营宗旨，深受客户好评。公司力求给客户提供全数良好服务，我们相信诚实正直、开拓进取地为公司发展做正确的事情，将为公司和个人带来共同的利益和进步。经过几年的发展，已成为空压机，真空泵，冷干机，吸附式干燥机行业出名企业。